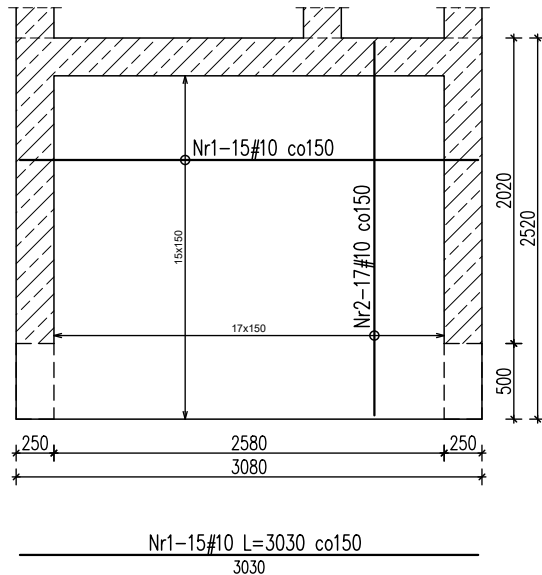


PŁYTA ŻELBETOWA

P(-1).1

skala 1:50

P(-1).1 Płyta żelbetowa



Nr2-17#10 L=2470 co150

MATERIAŁY:

- BETON KONSTRUKCYJNY – C25/30 (B30)
- STAŁ ZBROJENIOWA # B500 kl.C, np. B500SP;

UWAGI:

- GÓRNA POWIERZCHNIA PŁYTY WG RZUTÓW KONSTRUKCYJNYCH.
- RYSUNEK ROZPATRYWAĆ ŁĄCZNIE Z PROJEKTEM ARCHITEKTURY I PROJEKTAMI BRANŻOWYMI.
- GRUBOŚĆ OTULINY ZBROJENIA: MIN. 2,5CM.
- PRĘTY DOCIĄĆ, DOĞIAĆ I DOPASOWAĆ DO GEOMETRII PŁYTY I OTWORÓW.
- WSZYSTKIE OTWORY I PRZEJŚCIA INSTALACYJNE W PŁYTCIE WG PROJEKTÓW BRANŻOWYCH.

Zestawienie stali zbrojeniowej

Nr	Ilość [szt]	Śred [mm]	Długość [mm]	#10	UWAGI
1	15	#10	3030	45.45	
2	17	#10	2470	41.99	
RAZEM wg średnic [m]				87.4	
MASA 1mb [kg/m]				0.617	
RAZEM wg średnic [kg]				54.0	
RAZEM wg gat. stali [kg]				54.0	

* Ilości i długości prętów sprawdzić na budowie przed zamówieniem stali zbrojeniowej

ART-FAKTORY Sp. z o.o. Sp. k.
39-200 Dębica, ul. Powstania Styczniowego 4
tel-fax +48 14 6813 565
REGON 691539933
NIP 872-20-81-549
KRS 0000803571



BUDOWA NOWEGO BUDYNKU USŁUGOWEGO ORAZ PRZEBUDOWA, ROZBUDOWA I CZĘŚCIOWA ZMIANA SPOSOBU UŻYTKOWANIA ISTNIEJĄCEGO BUDYNKU BIUROWO-USŁUGOWEGO NA BUDYNEK USŁUGOWY NA POTRZEBY KRAŚNICKIEJ AKADEMII ROZWOJU, WRAZ Z NIEZBĘDNĄ INFRASTRUKTURĄ TECHNICZNĄ

Lokalizacja
23-200 Kraśnik, ul. Sikorskiego 22, dz. 100/26, 100/27, 100/28 obręb Północ
Inwestor
Miasto Kraśnik
Adres Inwestora
23-200 Kraśnik, ul. Lubelska 84

Branża **KONSTRUKCJA**
PROJEKT TECHNICZNY / WYKONAWCZY

PŁYTA ŻELBETOWA P(-1).1

Gen. Projektant **Paweł Spędzia** Podpis
mgr inż. arch.
UAN-I-7342/424/94 ARCHITEKTONICZNE, BEZ OGR.

Projektował **Marcin Nosek** Podpis
mgr inż.
SWK/0111/POOK/06 KONSTRUKCYJNE, BEZ OGR.

Opracował **Paulina Babiarz** Podpis
mgr inż.

Sprawdził **Dariusz Antoniak** Podpis
mgr inż.
SWK/POOK/0001/12 KONSTRUKCYJNE, BEZ OGR.

Data **Wrzesień 2025** **PT/KI-5.1**
Skala **1 : 50** Nr proj. **02/2025**

KOLEJNOŚĆ UKŁADANIA ZBROJENIA

